

## วิธีการและขั้นตอนการเข้าหัวสาย RJ - ๔๕

### อุปกรณ์

๑. สายแลน (Cate)
๒. คีมเข้าหัว RJ ๔๕
๓. หัวสายแลน RJ ๔๕
๔. อุปกรณ์วัดสัญญาณ



### ขั้นตอนการเข้าหัวสายแลน

๑. ปลอกเปลือกนอกของสาย CAT๕ ออก โดยห่างจากปลายสายประมาณ ๒-๓ cm. ใช้คัตเตอร์หรือมีดปลอกเปลือกที่มากับครีม



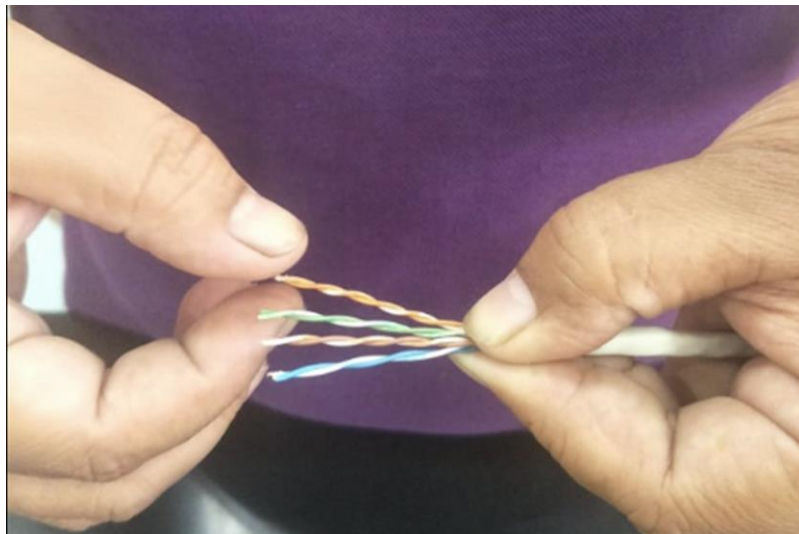
๒. จากนั้นก็ดึงส่วนของปลอกที่แยกออกจากกันออก



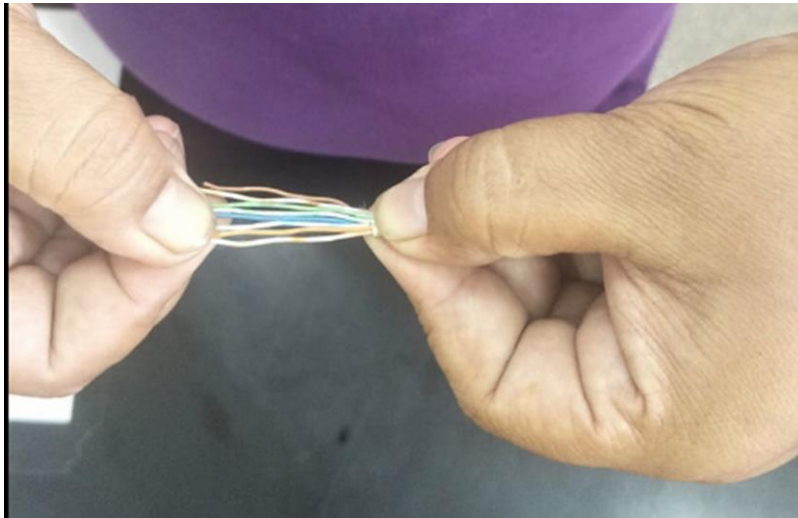
๓. เมื่อปลอกสายแลนเสร็จแล้ว จะสังเกตเห็นมีเส้นด้ายสีขาว(แล้วแต่ยี่ห้อของสายแลน) ให้ใช้กรรไกร ตัดตัดสายไฟสายแลน



๔. จากนั้นคลายเกลียวออกมาจะพบสายแลนพันเกลียวเป็นคู่อยู่ ๔ คู่



๕. จัดเรียงลำดับสายใหม่ (ในกรณีต้องการทำสายตรง ใช้สำหรับเครื่องคอมพิวเตอร์ Switch) โดยให้เรียง  
สีดังนี้ทั้งสองข้าง ขาวส้ม ส้ม ขาวเขียว ฟ้า ขาวฟ้า เขียว ขาวน้ำตาล น้ำตาล



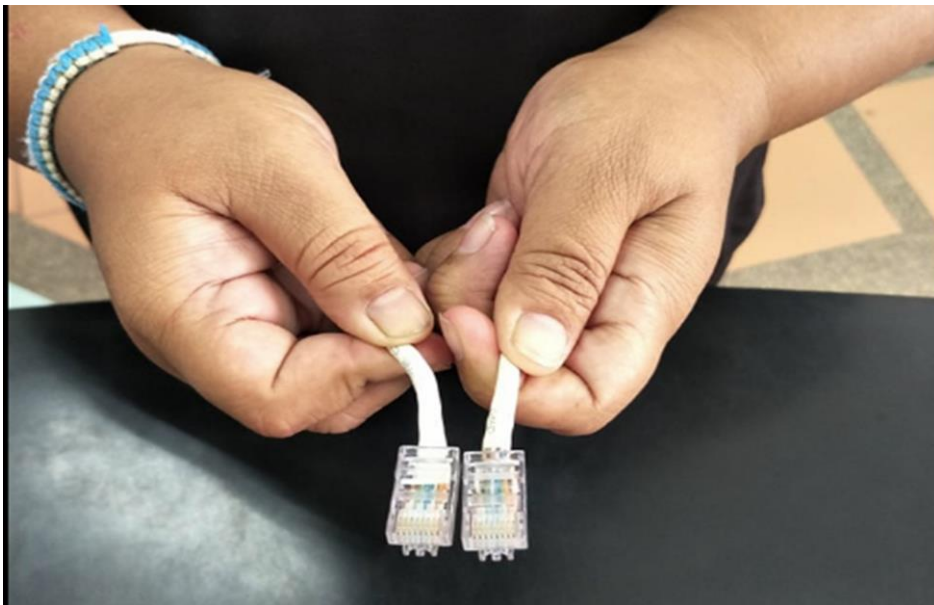
๖. หลังจากเรียงสายเรียบร้อยแล้ว จับสายที่เรียงให้แน่น อย่าให้สลับแล้วสอดเข้าหัว RJ-๔๕ ให้สุด  
ปลอก



๗. นำสายพร้อมปลอกเข้าคริมแล้วบีบสุดแรงเกิด



๘. หลังจากที่เราเข้าหัว RJ ๔๕ กับสายแลนเสร็จแล้ว ให้นำมาทดสอบกับอุปกรณ์วัดสัญญาณ  
\* สังเกตสัญญาณไฟ ถ้าต่อแบบตรงสัญญาณไฟจะตรงกันทั้งหมด ๘ ช่อง หากสัญญาณไฟช่องใดสลับกันแสดงว่ามีหัว RJ ๔๕ ด้านใดด้านหนึ่งเข้าหัวผิด (สลับสาย) ต้องตัดหัว RJ ๔๕ ที่เข้าหัวผิด แล้วทำการเข้าหัว RJ ๔๕ ใหม่



๙ สัญญาณไฟ ถ้าต่อแบบตรงสัญญาณไฟจะตรงกันทั้งหมด ๘ ช่อง หากสัญญาณไฟช่องใดสลับกัน แสดงว่ามีหัว RJ ๔๕ ด้านใดด้านหนึ่งเข้าหัวผิด (สลับสาย) ต้องตัดหัว RJ ๔๕ ที่เข้าหัวผิด แล้วทำการเข้าหัว RJ ๔๕ ใหม่



### รูปแสดงการเรียงสีของสาย UTP

หัวสายด้านที่ ๑

ขาว	ส้ม
ส้ม	
ขาว	เขียว
ฟ้า	
ขาว	ฟ้า
เขียว	
ขาว	น้ำตาล
น้ำตาล	

ลำดับสายที่ ๑

- ๑
- ๒
- ๓
- ๔
- ๕
- ๖
- ๗

หัวสายด้านที่ ๒

ขาว	ส้ม
ส้ม	
ขาว	เขียว
ฟ้า	
ขาว	ฟ้า
เขียว	
ขาว	น้ำตาล
น้ำตาล	