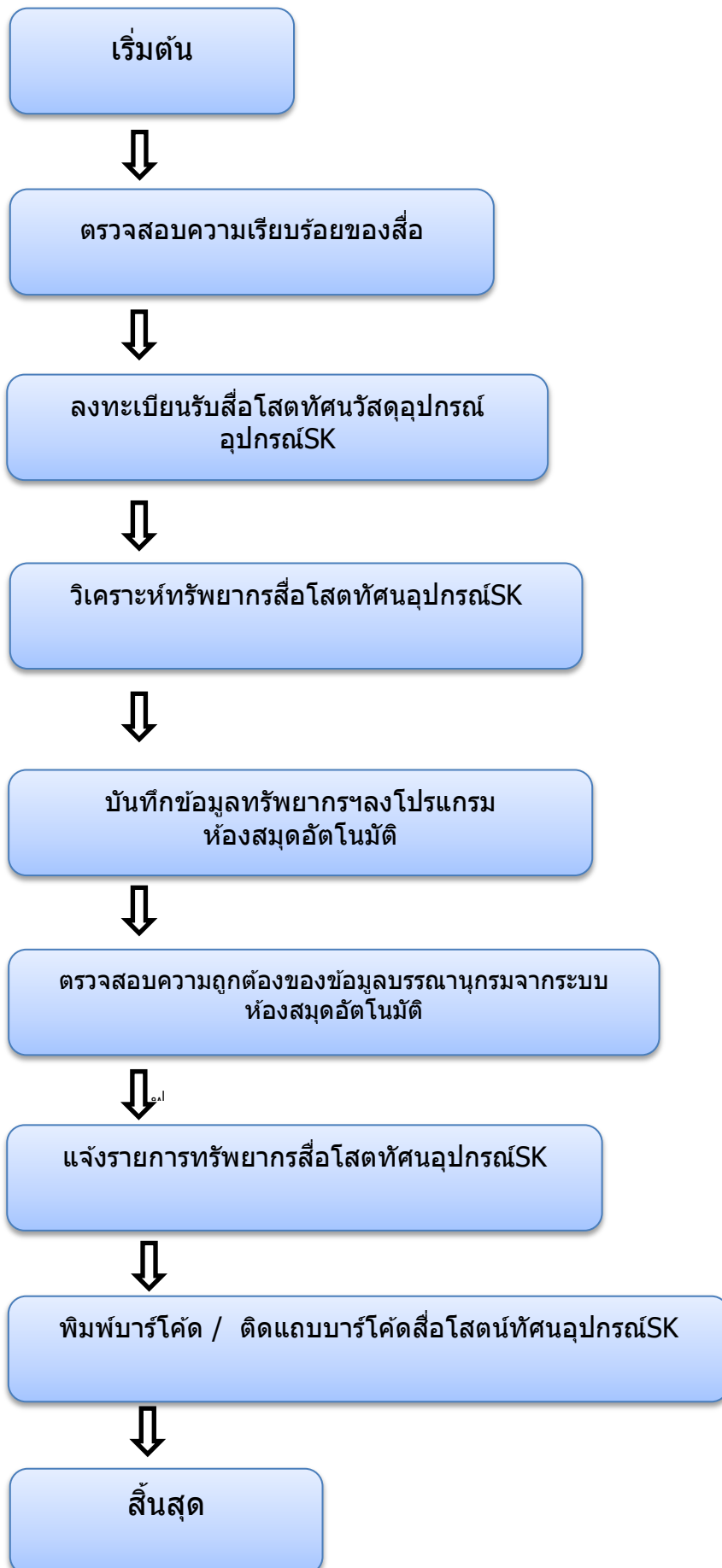


## ขั้นตอนการลงรายการสื่อโสตทัศนวัสดุ



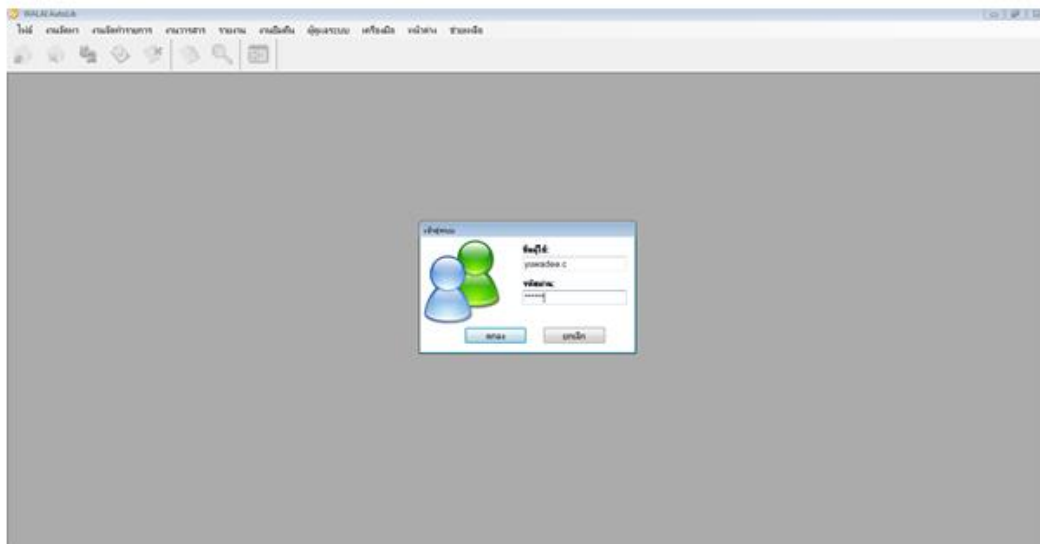
ขั้นตอนในการลงรายการ จัดหา -จัดซื้อเข้ามาในห้องสมุด เริ่มด้วยการเข้าสู่โปรแกรม Walai Autolib

1. จากหน้า Desktop ดับเบิลคลิก Icon โปรแกรม Walai Autolib เพื่อเริ่มใช้งาน
2. เข้าสู่ระบบ โปรแกรม Walai Autolib ดับเบิลคลิก

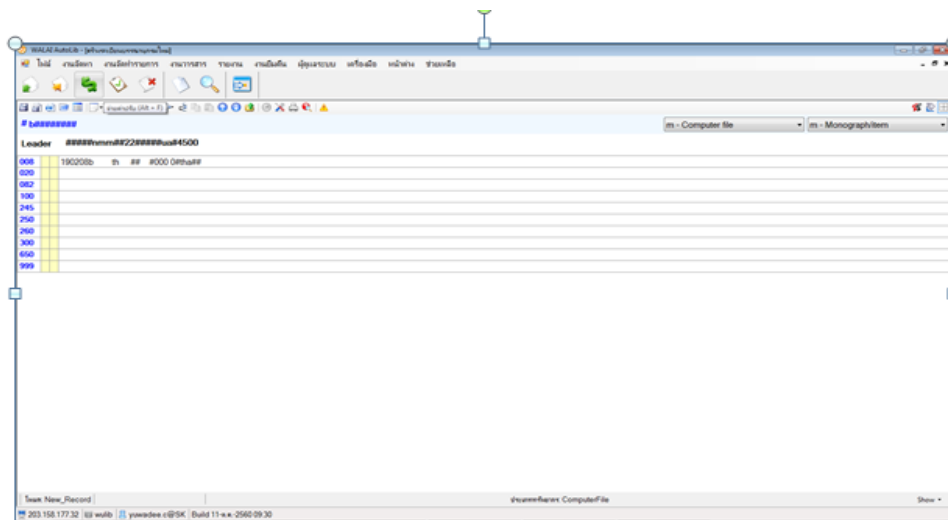
Walai Autolib Walai Autolib



2.1 ใส่Username และ password ของห้องสมุดส่วนงานของแต่ละคน คลิก ok เข้าสู่ระบบ

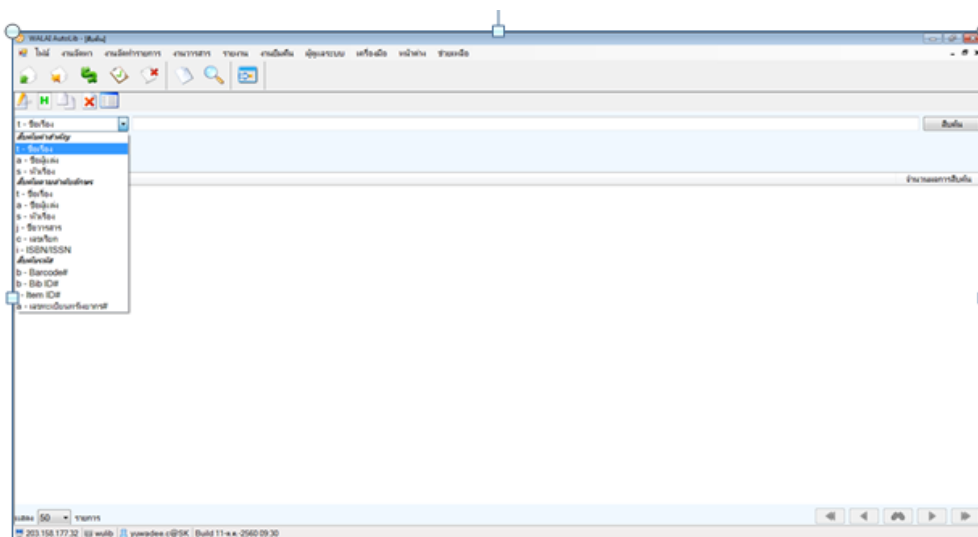


## 2.2 เข้าสู่ระบบ

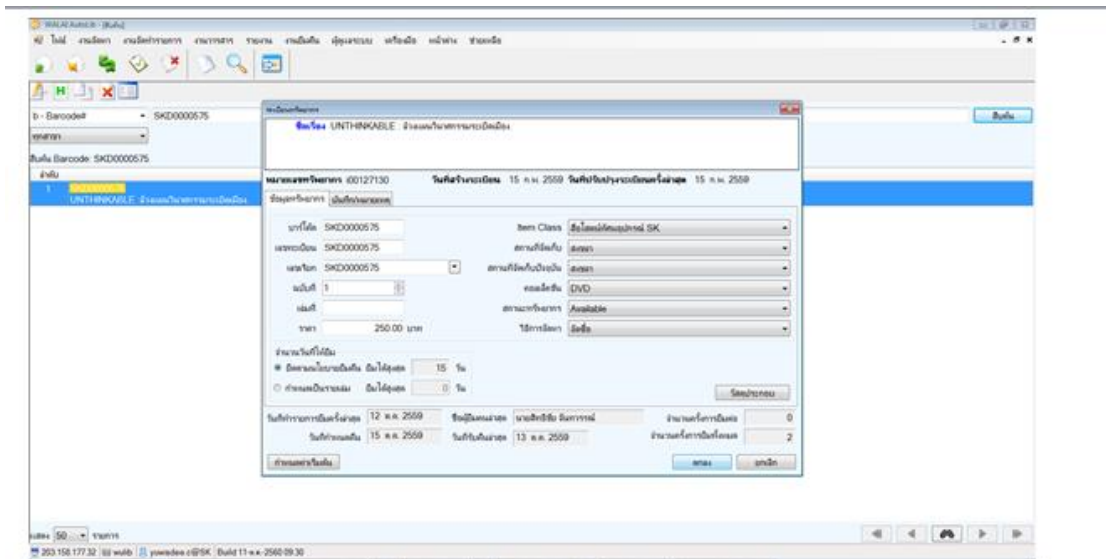


การเข้าใช้ /ตรวจสอบรายการหนังสือกับฐานข้อมูล เป็นการตรวจสอบรายการหนังสือในระบบ Walai AutoLib ก่อนทำการวิเคราะห์ /ลงรายการทรัพยากรสารสนเทศ

1.เมื่อเข้าสู่ระบบ เลือกเมนู Search คลิก รูปแว่นขยาย  พิมพ์ชื่อเรื่อง /ชื่อผู้แต่ง /หัวเรื่อง หรือ ISBN



ตัวอย่างเช่น ชื่อเรื่อง \$aUNTHINKABLE :\$bลี้ลับแผนวินาศกรรมระเบิดเมือง.



การสร้างระเบียบบรรณานุกรมใหม่ คลิก  หรือ Ctrl +N ซึ่งปรากฏในหน้าจอ

